

Huyền thoại Dinh Độc Lập - Hồ Con Rùa

Tác Giả: Sài Gòn - Hồ Ngọc Viễn Đông
Thứ Năm, 01 Tháng 12 Năm 2011 06:23

KTS Ngô Việt Thắng đã kết hợp hài hòa giữa nghệ thuật kiến trúc hiện đại với kiến trúc truyền thống Phàng Đông.

Huyền thoại Dinh Độc Lập - Hồ Con Rùa
by Sài Gòn - Hồ Ngọc Viễn Đông on Sunday, May 8, 2011 at 9:05am

DINH ĐỘC LẬP



Hội trường Thống Nhất (tên gọi trước đây dinh Độc Lập, dinh Thống Nhất hay dinh Norodom) là một địa danh lịch sử của Sài Gòn



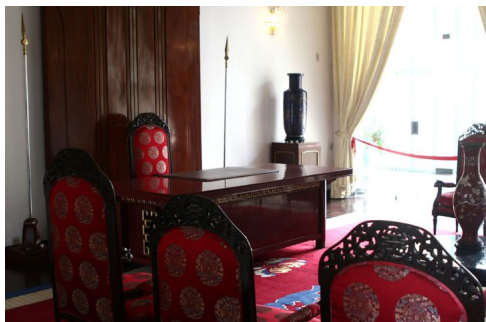
Dinh Độc Lập xưa nhìn từ vệ tinh

Khi thiết kế Dinh Độc Lập, KTS Ngô Việt Thắng muốn tìm một ý nghĩa văn hóa cho công trình, nên một số xäp đặt từ bên trong nội thất cho đến tỉn diàn bên ngoài, từ cä đäu täng träng cho

Huyền thoại Dinh Độc Lập - Hồ Chí Minh

Tác Giả: Sài Gòn - Hồ Chí Minh
Thứ Năm, 01 Tháng 12 Năm 2011 06:23

triết lý của truyền, nghi lễ phong Đông và cá tính của dân tộc. KTS Ngô Việt Thanh đã kết hợp hài hòa giữa nghệ thuật kiến trúc hiện đại và kiến trúc truyền thống Phong Đông.



Toàn thể bình diện của Dinh làm thành hình chữ CÁT, có nghĩa là tốt lành, may mắn.



Tâm của Dinh là vị trí phòng Trình quốc thư.

Lưu ý rằng là Tổng thống vô số nên lưu ý có hình chữ KHU U để cao giáo đức và tự do ngôn luận.

T ph ng vô s lâu trên t ng th ng



Hình ch KH U có c t c chính gi a s d c t o thành hình ch TRUNG nh nh c nh mu n có dân ch thì ph i trung kiên.

Nét g ch ngang đ c t o b i mái hiên l u t ph ng, bao l n danh d và mái hiên l i vào ti n s nh t o thành hình ch TAM. Theo quan ni m "dân ch h u tam: vi t nhân, vi t minh, vi t võ", ý mong mu n m t đ t n c h ng th nh thì ph i có nh ng con ng i h i đ 3 y u t Nhân, Minh, Võ.



Sân v n trên t ng 2, phía sau phòng trình qu c th và là khu sinh ho t c a gia đình t ng th ng

Huyền thoại Dinh Độc Lập - Hồ Chí Minh

Tác Giả: Sài Gòn - Hồ Chí Minh
Thứ Năm, 01 Tháng 12 Năm 2011 06:23

Ba nét gạch ngang này được nối liền nét sổ dọc tạo thành hình chữ V NG.

Trên có khối đài làm thành nét chữ m tạo thành hình chữ CH, tượng trưng cho chủ quyền đất nước.



Một trục cửa dinh thự toàn bộ bao gồm 2 và 3 khối hộp vùi mái hiên lồng vào chính cùng 2 cột bên cạnh phía dưới mái hiên tạo thành hình chữ H NG, ý chúc cho nước nhà độc lập tự do mãi mãi



Dây rèm hoa đá trưng bày hình tượng cây trúc, tạo nét mềm mại, duyên dáng, lồng vào có tác dụng đón ánh sáng phía Đông, đón gió cho hành lang.

Với kiến trúc cửa Dinh còn được thể hiện bởi bức rèm hoa đá mang hình dáng như ngói tếp tạo bao xung quanh lầu 2. Rèm hoa đá được bố trí cách thức bàn khoa cửa các cung điện của đô Huế không chỉ làm tăng vẻ đẹp cửa Dinh mà còn có tác dụng lấy ánh sáng mặt trời.

Đi vào bên trong Dinh, tất cả các đường nét kiến trúc đều dùng đường nét thẳng, các hành lang, lối đi, sảnh, các phòng đều lấy câu "chính đạo quang minh" làm gốc.

Huyện thoả i Dinh Đốc Lốp - H Con Rùa

Tác Giả: Sài Gòn - Hòn Ngoc Viên Đông

Thứ Năm, 01 Tháng 12 Năm 2011 06:23



Hành lang luôn tràn ngập ánh sáng

Sân trổ c của Dinh là mặt th m c hình oval có đường kính 102m. Màu xanh rì c a th m c tỏ o ra mặt c m giác êm dịu, sng khoái cho khách ngay khi bước qua cng.



Ch y dài theo suốt chi u ngang c a đ i s nh là h n c hình bán nguyệt. Trong h th hoa sen và hoa súng g i nên hình nh nh ng h n c yên các ngôi đình, ngôi chùa c kính c a Vi t Nam.

Dinh có diện tích 120.000m² (300m x 400m), đường gi i h n b i 4 trục đường chính: Nam K Kh i Nghĩa (Công Lý cũ) phía Đông B c (m t chính c a Dinh); Huyện Trần Công Chúa phía Tây Nam (m t sau c a Dinh); Huyện Th Minh Khai (Hng Th p T cũ) phía Tây B c (phía bên trái Dinh); Huyện Du phía Đông Nam (phía bên phải Dinh).

Dinh có 04 khu nhà:

Huyện thoả i Dinh Đốc Lốp - H Con Rùa

Tác Giả: Sài Gòn - Hòn Ngoc Viên Đông
Thứ Năm, 01 Tháng 12 Năm 2011 06:23



- Khu nhà chính hình chữ T diện tích mặt bằng là 4.500m², cao 26m, nằm ở vị trí trung tâm của khu đô thị. Đây từng là nơi ở và làm việc Tổng thống chế độ Sài Gòn. Khu này có 03 tầng lầu, 2 gác lửng, 1 sân thượng, 1 tầng nền và 1 tầng hầm. Tổng diện tích sàn dùng là 20.000m² chia làm 95 phòng. Mỗi phòng có 1 chỗ ngồi riêng, kiến trúc và các trang trí phù hợp với mục đích sử dụng của mỗi phòng.



Bàn ăn món Tây



Bàn ăn món Việt

- Khu nhà 2 tầng diện tích 8mx20m phía đường Nguyễn Du trước 1975 là trở lại làm việc của Đảng Dân Chủ.

Huyện Thọ i Dinh Đ c L p - H Con Rùa

Tác Giả: Sài Gòn - Hòn Ng c Vi n Đông
Thứ Năm, 01 Tháng 12 Năm 2011 06:23

- Khu 04 nhà 2 tầng phía góc đường Nguyễn Du - Huyện Trần Công Chúa trước 1975 là khu nhà c a ti u đoàn b o v Dinh Đ c L p.

- Khu nhà tầng phía góc đường Huyện Trần Công Chúa - Nguyễn Th Minh Khai, trước 1975 là khu sinh hoạt c a đ i c n v phi hành đoàn lái máy bay cho T.T Nguyễn Văn Thi u, c a b ph n chăm sóc sân v n. Hiện là khu nhà nghỉ tr a và b p ăn t p th c a cán b công nhân viên H i tr ng Th ng Nh t.

Ngoài các khu nhà trên, góc trái Dinh phía đường Nguyễn Th Minh Khai còn có một nhà bát giác đường kính 4m, xây trên một gò đất cao, chung quanh không xây tường, mái ngói cong c kính làm n i hóng mát, th giã. Xen giữa 04 khu nhà trên là nh ng bãi c xanh, v n cây c th , nh ng ch u cây ki ng quý và 04 sân tennis phía sau khu nhà chính.

=====

H CON RÙA

H Con Rùa không phải là h t nhiên, và gi cũng không thấy con rùa nào. Nhưng nó i là nhân chứng cho lịch s hình thành, g n li n v i s th nh suy c a các "tri u đ i" cũ đ t Sài thành

H Con Rùa, tên chính thức là Công trường Qu c t , là tên gọi dân gian c a một vòng xoay giao thông có đài phun nước, n i ba đường: Võ Văn T n, Phạm Ngọc Th ch và Trần Cao Vân, n m qu n 1, Sài Gòn.

Lịch s

Huy n tho i Dinh Đ c L p - H Con Rùa

Tác Giả: Sài Gòn - Hòn Ng c Vi n Đông
Thứ Năm, 01 Tháng 12 Năm 2011 06:23

tr c 1836: là c ng thành



Tr c năm 1790, v trí này là c ng thành Bát Quái (ti n thân c a thành Gia Đ nh) do Gia Long xây d ng. Sau năm 1833, Lê Văn Khôi, con nuôi Lê Văn Duyệt t chi m thành, ch ng l i tri u đình. Đ n năm 1836, quân tri u đình l y l i thành và phá b đ xây thành m i là Gia Đ nh. Lúc này, c ng thành Bát Quái cũ tr thành n m bên ngoài thành, trên đ ng xu ng b n sông.

Th i Pháp: là tháp n c

Ng i Pháp chi m đ c thành Gia Đ nh, san ph ng vào năm 1859 và ti n hành quy ho ch l i Thành ph . V trí H Con Rùa hi n nay n m ngay cu i con đ ng d n ra b n sông đ c đánh s 16. Trên con đ ng này, dinh Th ng đ c đ u tiên đ c xây d ng. Năm 1865, Th ng đ c Nam K đ t tên con đ ng s 16 là đ ng Catinat. M t tháp n c cũng đ c xây d ng v trí H Con Rùa đ cung c p n c cho dân c .

Đ n năm 1921 thì tháp n c b phá b do không đ s c đáp ng nhu c u phát tri n.

Sau 1921: là giao l

Năm 1921, con đ ng Catinat đ c m r ng n i dài đ n đ ng Mayer (đ ng Võ Th Sáu). T đó v trí này tr thành giao l nh ngày nay, v i tên g i là Công tr ng Maréchal Joffre. C t giao l là đ ng Testard (Võ Văn T n b y gi) và đ ng Larclauze (Tr n Cao Vân).

T i v trí này, ng i Pháp đã cho xây d ng m t t ng đài ba binh sĩ Pháp, ng i dân đ đây

Huyện Thủ Đức - Quận Thủ Đức - Hồ Chí Minh

Tên: Sài Gòn - Hồ Chí Minh
Số: 12/2011/CT-UBND

Ngày 12/12/2011, Ủy ban Nhân dân Thành phố Hồ Chí Minh đã ban hành Quyết định số 12/2011/CT-UBND về việc điều chỉnh địa giới hành chính, sáp nhập Quận Thủ Đức và Quận Thủ Đức thành Quận Thủ Đức.

Huyện Thủ Đức - Hồ Chí Minh:

Ngày 12/12/2011, Ủy ban Nhân dân Thành phố Hồ Chí Minh đã ban hành Quyết định số 12/2011/CT-UBND về việc điều chỉnh địa giới hành chính, sáp nhập Quận Thủ Đức và Quận Thủ Đức thành Quận Thủ Đức.



Huyện Thủ Đức - Hồ Chí Minh

Số 12/2011/CT-UBND về việc điều chỉnh địa giới hành chính, sáp nhập Quận Thủ Đức và Quận Thủ Đức thành Quận Thủ Đức.

Ngày 12/12/2011, Ủy ban Nhân dân Thành phố Hồ Chí Minh đã ban hành Quyết định số 12/2011/CT-UBND về việc điều chỉnh địa giới hành chính, sáp nhập Quận Thủ Đức và Quận Thủ Đức thành Quận Thủ Đức.

Rút kinh nghiệm từ kết quả thực hiện của Ủy ban Nhân dân Thành phố Hồ Chí Minh, Ủy ban Nhân dân Thành phố Hồ Chí Minh đã cho mời chuyên gia tư vấn về quy hoạch và xây dựng đô thị. Ủy ban Nhân dân Thành phố Hồ Chí Minh đã mời chuyên gia tư vấn về quy hoạch và xây dựng đô thị. Ủy ban Nhân dân Thành phố Hồ Chí Minh đã mời chuyên gia tư vấn về quy hoạch và xây dựng đô thị.

Huyền thoại Dinh Độc Lập - Hồ Con Rùa

Tác Giả: Sài Gòn - Hòn Ngọc Viễn Đông
Thứ Năm, 01 Tháng 12 Năm 2011 06:23

(theo quan niệm tinh linh Long - Lân - Quy - Phụng) thì mỗi giờ đồng hồ ngôi vòm tinh thiêng lâu đài

Một cuộc thi thi đấu kiến trúc cho địa danh này được mở ra và KTS Nguyễn Kí là người có phác thảo án kiến trúc. PA này được xây dựng năm 1965 (có tài liệu ghi là năm 1967) (KTS. Nguyễn Kí hiện đã lớn tuổi, ông sống tại Sydney, Australia.)

Kiến trúc của Hồ Con Rùa gồm 5 cột bê tông cao có đường năm bàn tay xòe ra đón đỡ gió ng nh các cánh hoa đón đỡ mặt nh y hoa, khu trung tâm là một con rùa bằng kim loại, trên lưng có đ 1 bia đá. Hình dáng tháp cao này giống nh hình mặt thanh g m (hoa cây đinh), đóng xu ng h n c đ gi ch t đ uôi r ng. Mặt s ng i khác thì i cho r ng ki n trúc tháp i gi ng hình đ uôi r ng v n cao, nh ng có con rùa đ ch t p h n đ u ng n. S khác thì i cho là nhìn t trên cao xu ng thì toàn th ki n trúc trông giống nh mặt con rùa. V sau đ c trùng tu thêm công trình m i bao g m m t vòng xoay giao thông v i đ ng kính kho ng g n 100 mét, đ c trang trí b i cây xanh và h phun n c hình bát giác l n v i 4 đ ng đi b xo n c đ ng h ng đ n khu v c trung tâm là đài t ng ni m.

Hình tượng con rùa bằng hợp kim có đ trên lưng bia đá l n v i các dòng ch ghi công nh ng ng i đã hy sinh cho ch đ Vi t Nam C ng Hoà. Do đó m i có tên gọi dân gian là Hồ Con Rùa.

Sau khi xây dựng xong thì ban đ u khu giao l này đ c đ t tên là Công tr ng Chi n sĩ T do, đ n năm 1972 thì đ i tên thành Công tr ng Qu c t .



Huyền thoại Dinh Độc Lập - Hồ Con Rùa

Tài liệu: Sài Gòn - Hòn Ngọc Viễn Đông

Thư mục, 01 Tháng 12 Năm 2011 06:23

Sau năm 1975, các dòng chữ trên tấm bia bị chính quyền mới đục bỏ. Và vào đầu năm 1976 (hay 1978), một nhóm người đã đặt bom phá hủy con rùa với ý đồ phá hoại Long thành. Hồ bị bắt giết, nhúng con rùa kim loại cũng đã bị phá hủy. Tấm bia và con rùa bị phá hủy tuy con rùa không còn nhưng người dân vẫn quen gọi là Hồ Con Rùa, thay cho tên gọi chính thức.